



# SENTIERO NATURALISTICO del POGGIO CITERNA

Fantastico percorso ideale per gite scolastiche o ritrovi familiari una proposta educativa e didattica; NATURA, TERRITORIO e STORIA. Un itinerario che inizia e ritorna a Poggio alla Croce dopo aver percorso il crinale del poggio di Citerna. Una passeggiata per conoscere un interessante quadro storico ambientale e paesaggistico, tramite pannelli informativi, godendo di panorami ampi e di grande bellezza.

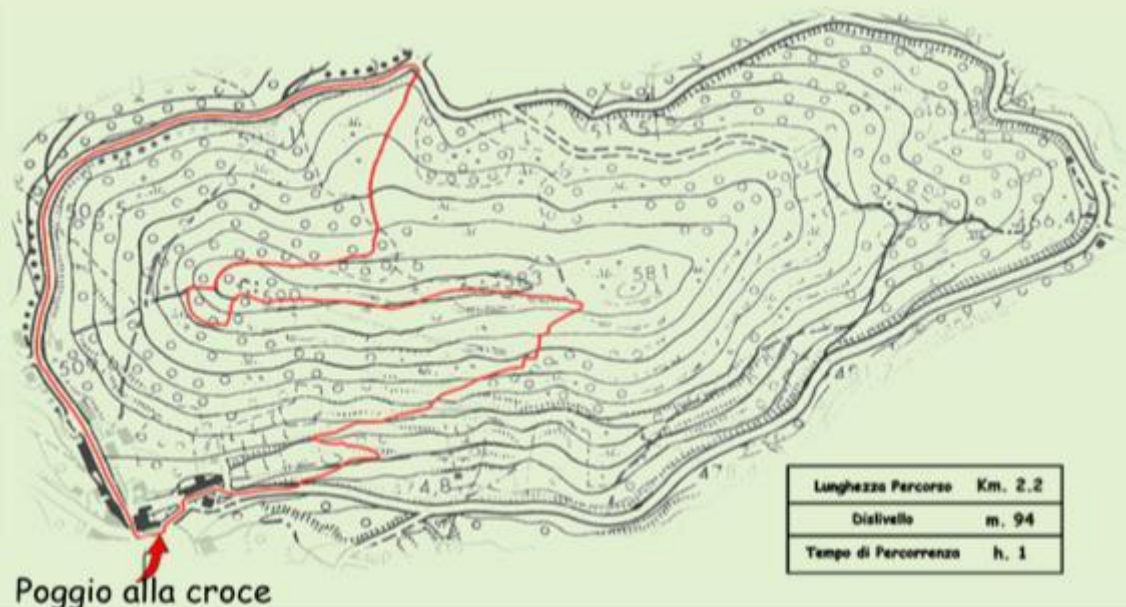


Il poggio di Citerna (m. 590), che fa parte della catena montana dei Monti del Chianti, fu abitato fin dai tempi più lontani. Infatti, sul suo crinale un noto archeologo, Alvaro Tracchi, scoprì le tracce di un insediamento etrusco-romano e inoltre sono ancora visibili i ruderi di un monastero femminile medievale. Tra il XIII e il XIV secolo, quelle monache occuparono, molto probabilmente, un edificio ancora più antico, forse un baluardo difensivo longobardo, data la sua collocazione geografica e il ritrovamento di una moneta abrasa di quel periodo storico.

Il Poggio alla Croce, invece, è stato a lungo un semplice crocevia di strade frequentate fin dall'antichità. E qui sul valico ha funzionato per secoli un piccolo ospedale di campagna, segnalato ai viandanti da una croce che oggi svetta, in ferro, sul poggio di Citerna. Un poggio che oggi appare quasi totalmente ricoperto di un bosco di castagni e di querce, ma un tempo era in parte coltivato tramite terrazzamenti in pietra.

Il sentiero naturalistico che parte da qui, dalla piazza del giaggiolo, lungo metri 2200, consente, dunque, tramite dei pannelli informativi collocati lungo il percorso, di conoscere gli aspetti naturalistici e quindi la storia vicina e lontana di questo piccolo angolo di Toscana, situato tra il Valdarno Superiore e il Chianti fiorentino e tra due città d'arte come Firenze ed Arezzo. Sono proprio queste due città che noi possiamo vedere salendo sul poggio di Citerna.

Questa camminata, adatta a tutti, sa offrire, infatti, insieme a un quadro storico-ambientale e paesaggistico di grande interesse, panorami vasti e di grande bellezza, accompagnati da momenti di vero relax. Raggiunto il valico della Crocina e saliti alla croce di Citerna, la nostra vista spazia dalla valle dell'Ema fino alla piana fiorentina, dove spicca la cupola del Duomo, e oltre. E già prima di raggiungere quello che ormai rimane del monastero medievale si aprono ai nostri occhi larghe vedute sul Valdarno superiore e sul Pratomagno e ancora più lontano si scopre la città di Arezzo. In poco tempo ridiscendiamo in paese, chiudendo un anello di un'ora privo di difficoltà, portando con noi il ricordo di una piacevole passeggiata che non finirà mai di sorprendere.



Altre informazioni su [WWW.POGGIOALLACROCE.IT](http://WWW.POGGIOALLACROCE.IT)